

# 明野子ども美術館 AKENO Children's Museum

〒408-0205 山梨県北杜市明野町浅尾新田385

Tel 0551-25-5340 Fax 0551-25-5405

明野子ども美術館は、子どもたちの美術を通して未来をきり拓けないだろうか、との思いから1998年設立されました。幼児から思春期までの子どもたちの作品の展示や研究、木のおもちゃの展示、実技講座や講演会の開催などを、地域有志の運営委員会と賛同する全国の会員の支援、各分野第一線で活躍する講師の協力で行っている非営利団体です。

開館以来、子どもたち一人ひとりが自ら感じた世界を表現しようとしている作品、時代を象徴する切り口を持つ作品を、3~4ヶ月ごとに展示替えをし、作品の美的な部分や完成度だけを鑑賞するのではなく、作者の思いを共感することの大切さに注目し、解説を加えて展示しています。

毎月手仕事講座や研究会を催して、障がいのあるなしにかかわらず、幼児からおとな、指導者まで一人ひとりにあった方法、用具で作業しています。本格的な手仕事を次世代に伝えることを目指しつつ、子どもたちの思いをもちこめる指導や仲間作りの研究も続けてきました。

また、毎年異なった宮澤賢治のお話をもとに、描画や工作、衣装・音楽・振り付け作りなどに参加する子どもたちとイメージをまとめて観客参加型野外劇に仕立て、〈明野子ども美術館の賢治祭〉を開催してきました。2013年で15回目を迎えます。青春期の宮澤賢治と保阪嘉内の交流ももう一つのテーマです。

## 年間を通しての主な手仕事講座

### 自然とともにだちシリーズ

自然を描こう

木工作教室

森からの贈りもの（かこ・リース・お正月飾り作り）

織物・草木染

### ファンタジーをつくろうシリーズ

お話をきこう（朗読会）

お話を描こう（物語り絵）

たのしいおもちゃをつかってあそぼう

衣装をつくろう（衣装作り）

歌をつくろう（歌作り）

ダンスをつかってステキに踊ろう（振付と踊り作り）

明野子ども美術館の賢治祭

## 常設展示

「遊べる展示ー木や布のおもちゃ」

「子どもたちの世界ー世界の子どもたち」

「子どもの絵の見方」

開館時間 土・日曜日 am10:00~pm4:00 R141

入館料 維持費として200円程度のカンパ

展示見学、手仕事講座等予約が必要です。

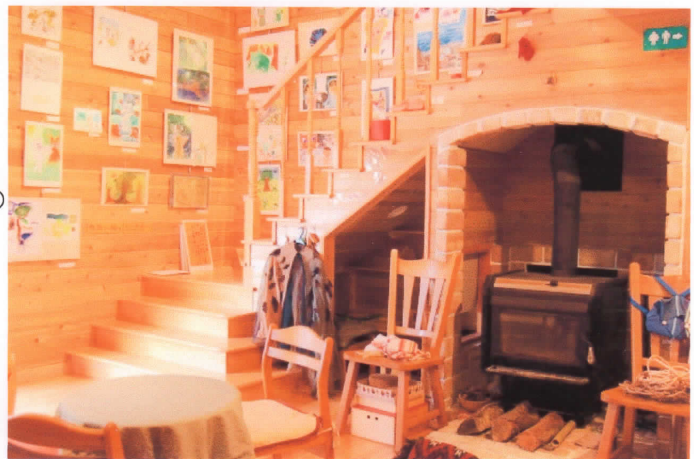
## アクセス

### JR中央線韮崎駅下車

浅尾・仁田平行バス 浄居寺下車徒歩10分

みずがき山荘行バス茅ヶ岳登山道入り口下車徒歩15分

中央自動車道 韮崎インターより15分 須玉インターより5分



明野子ども美術館展示室

