

自動調光装置 (Dimmer Controller)

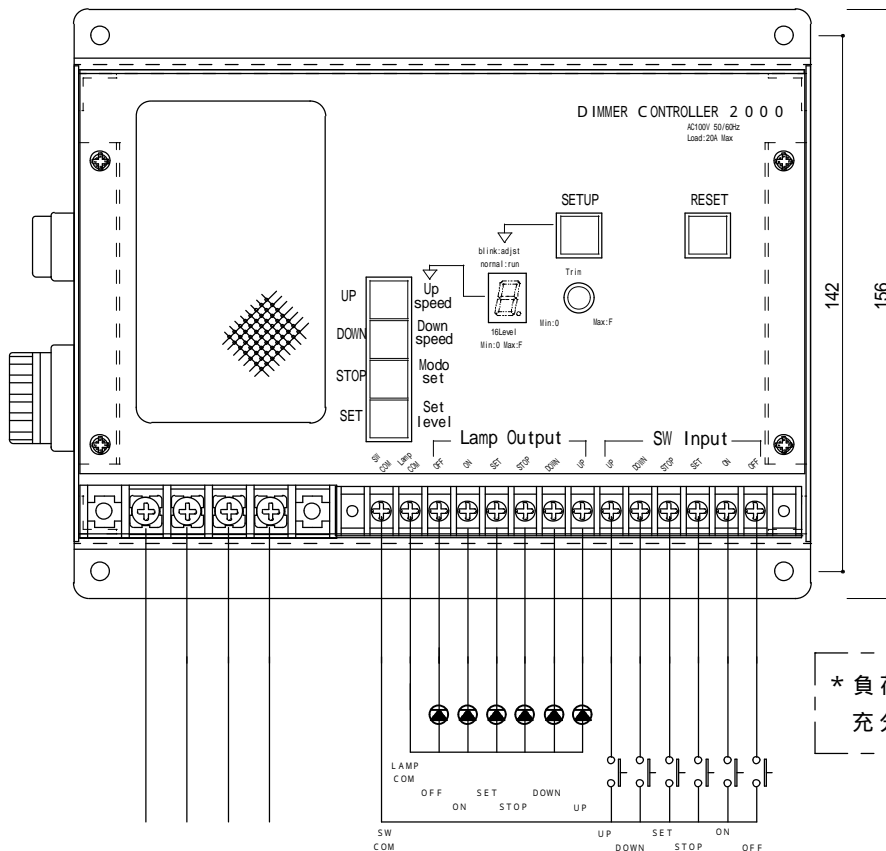
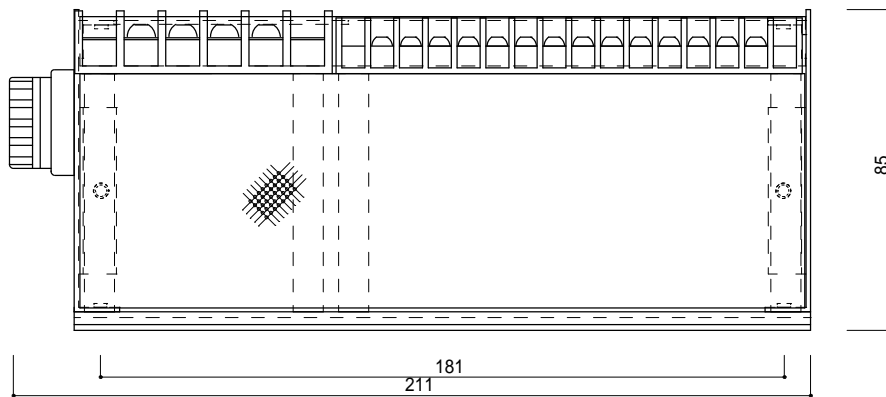
型式 STL - P 2 0 1

仕様

入力電源 AC100V 調光負荷 ランプ (IL) 最大2kVA
 外部リモートコントロール端子操作電圧 DC12V / 10mA
 外部ランプタリー出力端子電圧、電流 DC12V / 10mA
 外部操作項目 調光 明 (UP) 調光 暗 (DOWN) 停止 (STOP)
 直点灯 (ON) 直消灯 (OFF)

* 操作、設定取扱については取扱説明書をお読み下さい。

外観図、接続図



* 負荷によって熱が発生します。
 十分に換気をして下さい。

入力 出力
 ランプ負荷
 AC100V

ランプタリー スイッチ接点
 外部リモート接続回路

品名	自動調光装置			型式	STL - P 2 0 1	図番	STL - P 2 0 1
承認	検図	写図	仕様書		株式会社 エステック	〒146-0093 東京都大田区矢口1-10-2 TEL 03-5482-2820	